

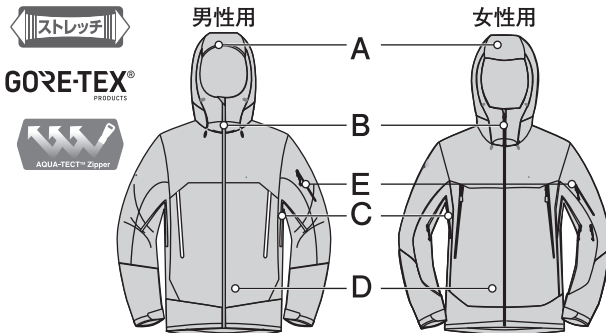
32-414-1602



mont-bell

### Alpine Thermashell Parka

世界最高水準の防水透湿性を誇るストレッチゴアテックス®を使用。裏地に起毛地を採用し、適度な保温性を持たせたアルパインジャケットです。



●スタッフバッグが  
付属します

#### A トライアクスル・フード

顔の周囲、ひさしの上下、首回りの3方向から調節ができ、ヘルメットの着用の有無に関わらず、抜群のフィット感が得られる独自の立体パターンのフードです。

#### B アクアテクト® ジッパー

ジッパー部分からの浸水を防止。軽量化を実現し着脱も容易です。

#### C スムース・ピットジップ

脇下に開閉しやすいジッパーを設けて、蒸れを解消します。

#### D リードインコード・システム

ポケット内のドロコードで、裾のフィット感を簡単に調節可能です。

#### E 左袖のポケット

リフト券やICチップを入れるのに便利なポケット。

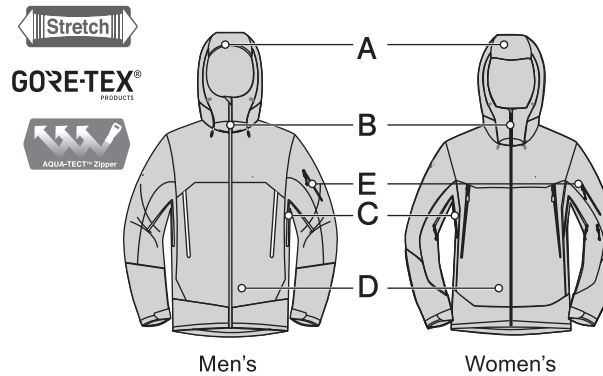
32-414-1602



mont-bell

### Alpine Thermashell Parka

The Alpine Thermashell Parka is made using Gore-Tex Fabric technology and a stretchy fabric. This combination of materials combined with a brushed lining gives this alpine jacket just the right amount of heat retention.



●Stuff sack  
included.

A: Tri-axial hood

B: Water resistant Aqua-Tect zipper

C: Pit zip

D: Lead in cord system

E: Sleeve pocket