

32-421-1603



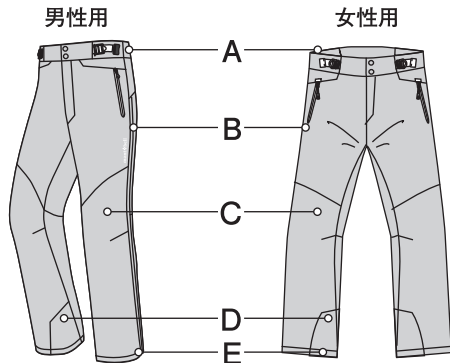
mont-bell

### Alpine Pants

ベンチレーションを備え、高所登山から春の雪山まで幅広く対応する透湿性に優れたゴアテックス®プロを使用したパンツです。

GORO-TEX®  
PRO

Ballistic



●スタッフバッグが付属します

#### A ストレッチパネル

フィット感を高めるストレッチ素材をウエストに使用しています。

#### B サイドベンチレーションジッパー

衣服内にこもった熱気を素早く放出します。開口部が広いので登山靴を履いたまま脱ぎ履きできます。

#### C 膝の立体的裁断

膝は立体的裁断を施し、足上げがスムーズに行えます。

#### D エッジガード

傷付きやすいパンツの裾内側を補強しています。

#### E インナーズパツツ

裾部分からの雪の侵入を防止。足を高く上げてもズリ上らないように、ブーツのひもなどに留めるタブを設けています。

32-421-1603



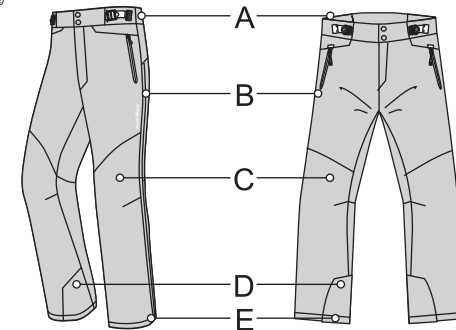
mont-bell

### Alpine Pants

Montbell's Alpine Pants are made using Gore-tex Pro for exceptional waterproof/breathability. These pants are extremely versatile, designed for a wide range of conditions, from the rigors of climbing at high elevations to spring alpine conditions.

GORO-TEX®  
PRO

Ballistic



Men's

Women's

●Stuff sack  
included.

A: Stretch side panels

B: Side zippers for ventilation

C: Articulated knees

D: Edge guards

E: Inner gaiters