

地図を雨や汚れから守る軽量・防水マップケース

Roll Up Map Case M

ロールアップ
マップケース M

18cm×26cm (外寸)

わずか16g 超軽量

コンパクトでかさばらない

高い防水性能を実現

低温でも硬くなりにくい



mont-bell

ロールアップ マップケース M

超軽量・コンパクトで防水性に優れる、
アウトドアでの使用に最適なマップケースです。

驚異の軽さ

16gと超軽量で薄いため
重量やかさ張りを気にすることなく携行できます。

優れた防水性

防水性の高いダブルファスナーを使用。
雨天時や沢登りでも地図を濡らさずに使用することができます。

地形図にぴったりのサイズ

1:25,000の地形図が、三つ折り二回で
収まるサイズに設計されています。

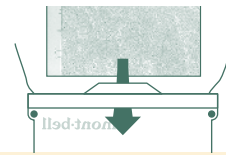


低温でも硬くなりにくい

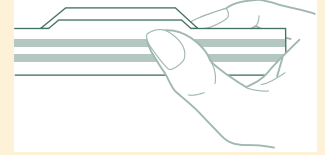
積雪期の登山でも硬くなりにくく、使いやすい仕様になっています。

使用方法

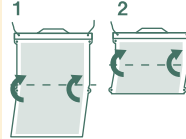
①マップケースに地図を入れます
(その際、mont-bellのロゴが入
っている面を裏にしてください)。



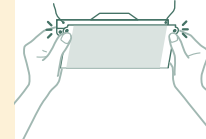
②マップケース内部の空気を抜き、
開口部のダブルファスナーを確
実に閉めます。



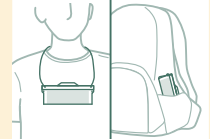
③図の1,2の順で四
つ折にします。



④両端のホックを留
めます。



⑤お好みのスタイル
で携行できます。



※ご使用される前に、ファスナーが確実に締まっていることを確認してください。

注意事項

・本体のフィルムは度重なる摩擦に疲労し、破損
することがあります。破損した場合、防水機能
がなくなります。
・本製品は完全防水ではありません。水圧によっ
て浸水することがありますので、水の中に入れ
ないでください。
・ファスナー部分の変形、またはファスナーに異
物がはさまると浸水の原因となります。
・高温になる車内などに放置しないでください。
変質する恐れがあります。

・地図を入れる以外の用途でご使用にならないで
ください(電子機器等は入れないでください)。
・地図を取り出す際には、開口部に付着している
水に注意してください。
・幼児の手の届かないところに保管してください。
事故につながる恐れがあります。
・素材の特性上、細かいキズや折りくせがつくこ
とがあります。

主素材：ナイロン
ポリエチレン
サイズ：外寸 18×26 cm
内寸 17.4×25.7 cm
重 量：16g

株式会社 **モンベル**
本 社 〒550-0013 大阪市西区新町1-33-20

商品についてのお問い合わせは
カスタマー・サービスまで
Tel. 06-6531-3544
フリーコール：☎ 0088-22-0031

モンベルホームページ <http://www.montbell.jp>

44-414-1009

