

32-207-1312

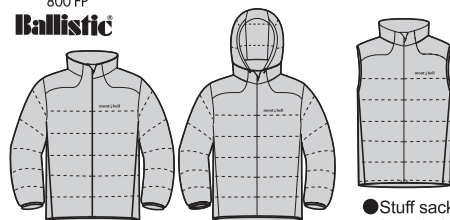
mont-bell

Alpine Light Down Series

New for this season the Alpine Light Down Series gets roughly 10% lighter and softer without sacrificing durability! Our most functional mid-layer's flaunt characteristics essential for comfortable backcountry activity: optimized warmth to weight ratio and exceptional compressibility. The secret to the warmth of these garments not only relies on the high lofting 800 fill power goose down, but the inherent wind shedding ability of the silky 20-denier Ballistic Nylon shell. By blocking a large percentage of wind, a relatively light layer conserves the heat your body is naturally producing. Designing outdoor clothing with warmth to weight ratio in mind is great, but we also like to think the Alpine Light pieces succeed when it comes to warmth to dollar ratio.



Ballistic



● Stuff sack included.

- Draw cords for hem adjustment hidden in pockets
- Elastic cuffs to seal out drafts
- Two zippered (fleece lining) hand warmer pockets
- Two interior drop-in pockets

32-207-1312

mont-bell

Light Alpine Down Series

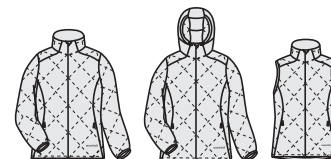
抜群の保温性と軽量化を実現した、軽量ダウンシリーズです。汎用性が高く、幅広く着られます。



Ballistic



ジャケット男性用 パーカ男性用 ベスト男性用



ジャケット女性用 パーカ女性用 ベスト女性用

● スタッフバッグが
付属します

● 800フィルパワー・EXゲースダウン

軽量ながら非常に高い保温性を発揮する超高品質ダウンを使用。圧縮してもロフト(かさ高さ)の復元力に優れ、コンパクトに収納が可能です。

● 不快な静電気を軽減する表生地を使用

● 軽量でダウンの片寄りも防ぐシングルキルト構造

● コンシール®ジッパー

前立てとポケットにはコンシール®ジッパーを使用し、防風性と保温性を確保。

● 裾のフィット感を簡単に調節可能

ポケット内部のドローコードで、裾のフィット感を簡単に調節可能。