

# 「シャイデック TR-F 16」返送方法③

## 佐川急便による引き取り回収

ステップ 1

メールもしくはお電話にて、モンベル・カスタマー・サービスに「佐川急便による引き取り回収」をご依頼ください。その際、1月21日（金）以降でお客様のご都合の引き取り日をご指定ください。メールの場合は右のQRコードを読み込んで、表示されるページからお申し込みください。

メールはこちらから



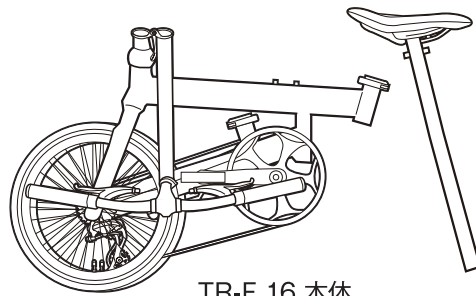
☎ 0088-22-0031 tel. 06-6531-3544

（フリーコールは携帯・IP電話からはご利用いただけません）

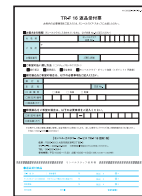
受付時間：平日/10:00~17:30 土/10:00~15:00 日祝/休業

ステップ 2

引き取り日までに、サドルとシートポストを引き抜いて車体を折り畳んだ状態にし、返品受付票の記入をお済ませください。キックスタンド以外の付属品もすべて取り外しておいてください。



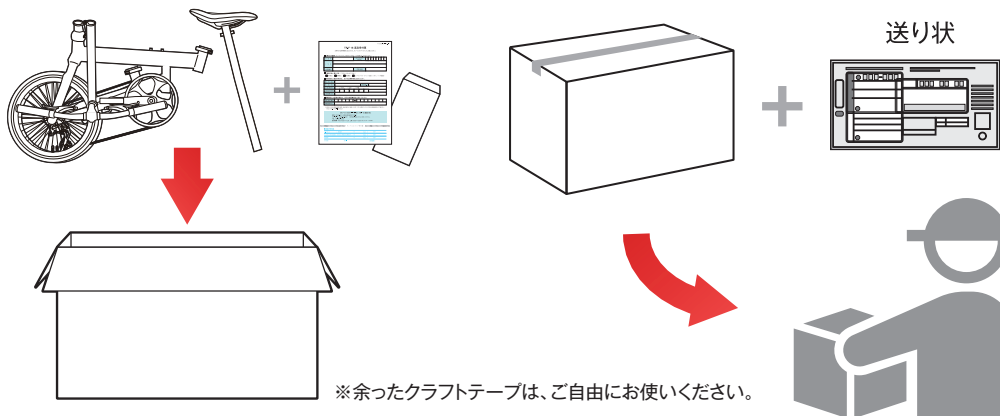
TR-F 16 本体



返品受付票

ステップ 3

当日、佐川急便のドライバーが空のダンボールとクラフトテープ、封筒をお持ちします。ダンボールの中に「TR-F 16」と「返品受付票」を入れてください。返品受付票は封筒に入れて、車体にテープで留めます。ダンボールをクラフトテープで封をして、ドライバーに記入済みの送り状と共にお渡しください。



※余ったクラフトテープは、ご自由にお使いください。

### ☑ お客さまのチェック項目

返品受付票をお忘れではありませんか。また記入漏れはございませんか。

キックスタンド以外の付属品は、すべて取り外されましたか。

※取り外しが難しい場合は、カスタマー・サービスまでご連絡ください。