

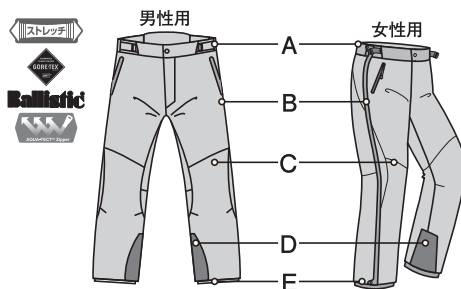
32-113-1403



mont-bell

Alpine Pants

高所登山から春先のトレッキングまで幅広く対応するゴアテックス®3レイヤー地のパンツです。



A ストレッチパネル

ウエストのサイド部分にストレッチ素材を用いています。

B サイドフルオープンジッパー

上下どちらからでも開閉できる構造。登山靴を履いたままでも簡単に着脱できます。(スライダーを切り離しできるのは上部のみです。)

C 膝の立体裁断

膝は立体裁断を施し、足上げがスムーズに行えます。

D エッジガード

傷付きやすいパンツの裾内側を補強しています。

E インナーズパツツ

裾部分からの雪の浸入を防止。足を高く上げてもズリ上がらないように、ブーツのバックルなどに留めるタブを設けています。

DSS (ドロップ・シート・サスペンダー) システム

別売のクイックサスペンダーを付けることで、パンツを完全に下ろさずに用足しを行うことが可能です。