

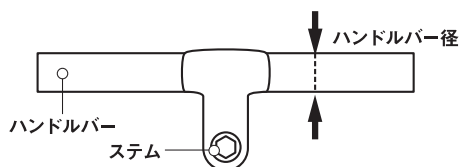
# mont-bell H.C. HEAD LIGHT CYCLE MOUNT

H.C.ヘッドライト用 サイクルマウント

この度は「H.C.ヘッドライト用 サイクルマウント」をお買いあげいただき、誠にありがとうございます。  
この商品は、別売の「H.C.ヘッドライト」を自転車のハンドルバーに装着するためのマウントです。  
ご使用前にこの取扱説明書をよく読み十分に理解し、取り付けおよび使用してください。  
なお、ご不明な点などございましたら、販売店もしくは弊社カスタマー・サービスまでお問い合わせください。  
この説明書は大切に保管してください。

## ■取り付けを行う前に

- ハンドルバーの径を確認してください。
- ハンドルの形状によっては装着できない場合があります。



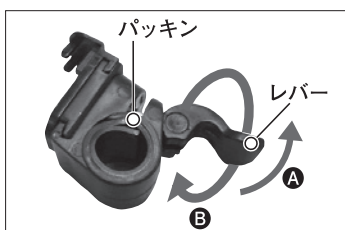
## ■仕様

- 1124448 H.C.ヘッドライト用 サイクルマウント
- 【重量】140g(付属のパッキン含む)
- 【素材】ABS樹脂
- 【対応ハンドル径】φ22.2~26.0mm

取付図 H.C.ヘッドライト(別売)



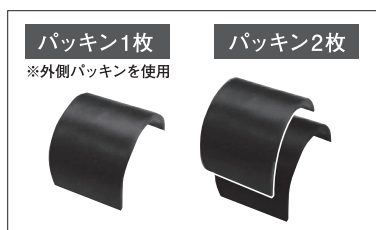
## ■取り付け手順



①レバーを矢印Aの方向に起こし、矢印Bの方向にレバーを回してネジを緩めます。

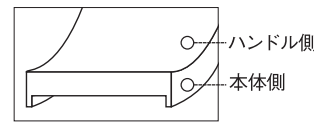


②マウント本体、レバー、パッキンに分解します。

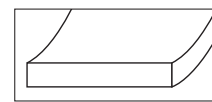


③ハンドルバーの径を確認し、パッキン無し、パッキンを1枚または2枚を使用します。パッキンを1枚だけ使用する場合は外側パッキンを使用してください。

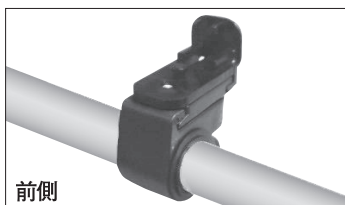
※付属の2枚のパッキンの形状が異なります



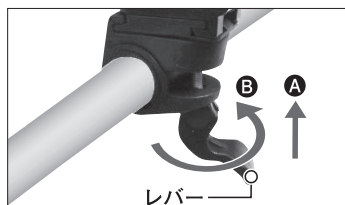
外側パッキン断面



内側パッキン断面



④パッキンを取り付けたマウント本体の開口部を広げるようにして、ハンドルバーに取り付けます。



⑤マウント本体にレバーを矢印Aの方向に差し込み、矢印Bの方向に回してネジを締めます。

※⑤の手順のマウントの取り付け角度でヘッドライトの照射方向が決まります。



⑥ネジがある程度締め、テンションがかかるようになったらレバーを矢印の方向に締めます。取り付けたマウントがハンドルバーに確実に固定され、回転しないことを確認してください。



⑦別売のH.C.ヘッドライトからライト本体を矢印の方向に引き、外します。



⑧あらかじめ取り付けおいたマウント本体の凸部分とライト本体の穴を合わせます。



⑨矢印の方向にライト本体を押し込み固定します。



⑩取り付けイメージ。取り外す場合は、取り付けと逆の順序で行ってください。

## ▲注意

- ヘッドライトは運転に支障のない位置に、取付けてください。
- 走行前には、マウントが確実に装着していること、発光すること、荷物などで発光が遮られないことを確認してください。
- マウントは、ガタつかないようにしっかりと締め付けて固定し、定期的に自転車の取付け状態を、確認してください。

- ヘッドライトの着脱やスイッチ操作は、自転車を停止した状態で行ってください。
- 盗難防止のため、自転車から離れる際はヘッドライトを外すことをお勧めします。

株式会社 **モンベル** 本社 〒550-0013 大阪市西区新町 2-2-2

商品についてのお問い合わせはカスタマー・サービスまで

Tel. 06-6531-3544 フリーコール： ☎ 0088-22-0031

モンベルホームページ <http://www.montbell.jp>