

mont-bell

取扱説明書

ポケットタブル ベビーキャリア レインカバー

Pocketable Baby Carrier Rain Cover

この度はお買いあげいただき、誠にありがとうございます。この取扱説明書（以下「本説明書」といいます）は本製品の正しい取扱方法を説明しています。ご使用前に本説明書をよくお読みいただき、正しい使用方法をご確認ください。

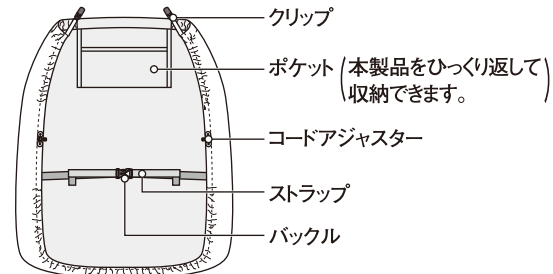
なお、ご不明な点等ございましたら、販売店もしくは（株）モンベル カスタマー・サービスまでお問い合わせください。本説明書は大切に保管してください。

■ 特長

ポケットタブル ベビーキャリアなどの抱っこひもと、ベビーカーに対応する雨・風除けカバーです。ポケットタブル仕様で、ポケットタブル ベビーキャリアのメインポケットに収納できます。

※他社製品の抱っこひもや、ベビーカーの種類によって、取り付けできない場合があります。

■ 特長



■ 安全上の注意 必ずお読みください

危険 人が死亡または重傷を負う危険が差し迫って生じることが想定される内容です。

○お子さまの状況に注意し、顔が覆われていないか頻繁に確認して使用してください。本製品に口や鼻が覆われるとお子さまが窒息する恐れがあります。

注意 人が傷害を負ったり物的損害の発生が想定される内容です。

○使用前は毎回必ず点検をしてください。老朽化が認められる場合や損傷が認められたり、疑わしい場合は直ちに本製品の使用を中止してください。本来の性能が発揮できない恐れがあります。

○改造や分解などは絶対にしないでください。性能が損なわれ、十分に機能が発揮できない恐れがあります。

○正しいお手入れ方法、保管方法を守ってください。誤ったお手入れや保管方法を行うと、本来の性能を発揮できない恐れがあります。

○発汗などによるかゆみ、かぶれが生じた際は、直ちにご使用をやめ、医師に相談してください。

○本製品は「対面抱き」で使用してください。

○バックルの開口部にお子さまの指などが挟まれないように注意してください。また、使用していないときもバックルは差し込んだままにしてください。

○余ったストラップの末端は丸めてまとめてください。ストラップの余りが長いと巻き込みなどによるけがの恐れがあります。

■ 使用前の点検 使用にあたっては、毎回必ず次のことを確かめてください。異常が見られた場合は使用しないでください。

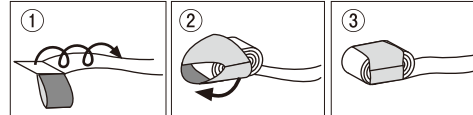
バックル、ストラップや生地に破損が無い

■ 使用方法

○ ストラップの末端の処理

①使用前に下記の手順でお子さまに合わせて装着とフィット感を確認し、ストラップの長さを調節します。余ったストラップの末端は丸めてまとめてください。

※ストラップの余りが長いと巻き込みなどによるケガの恐れがあります。



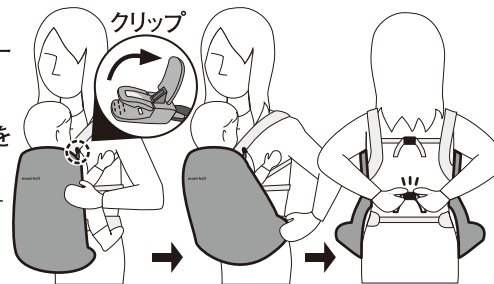
○ ポケットタブル ベビーキャリアのとき

①対面抱きでお子さまを抱っこします。

②本製品をかぶせ、クリップ上部を起こして開き、ショルダーハーネスに挟みます。

③お子さまの脚を本製品の中に入れます。

④ストラップを抱っこする大人の背面に回してバックルを留めます。



○ ベビーカーのとき

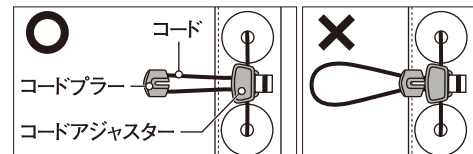
①本製品をかぶせ、クリップをシートなどに挟みます。

②お子さまの脚を本製品の中に入れます。

③ストラップを座面の下などに回して、バックルを留めます。

○ フィット感の調節

①必要に応じて、両サイドのコードを引き、コードアジャスターでフィット感を調節してください。コードの余りが、引っかかりやすいループ状になるのを防ぐため、図のようにコードプラーを末端に合わせてください。



■ 保管方法

○火や暖房器具のそばなど、高温になる所に置かないでください。変形や損傷の原因になります。

○保管場所は直射日光の当たらない風通しの良い場所を選んでください。

○ガソリンやシンナーと一緒に保管しないでください。

■ 廃棄方法

○廃棄方法はお住まいの自治体の収集方法に従ってください。

■ アフターサービス

お問い合わせいただきました本製品は万全を期して製造しておりますが、万一不備な点がございましたら、お問い合わせいただいた販売店、もしくは下記の弊社窓口までご連絡ください。

製造上の欠陥による不具合の場合は無償で交換させていただきます。なお、修理、交換等の要否につきましては、弊社の裁量にて判断させていただきます。

なお、以下のような原因での破損、不良につきましては保証いたしませんのでご了承ください。

- 本製品の誤った使用方法によるもの
- 間違ったお手入れ、保管方法、経年変化による素材劣化
- 乱暴な取り扱いによるもの
- その他、製造上の欠陥以外の原因によるもの

破損時は弊社にて診断をして、修理が可能な場合はご要望により有償にて修理させていただきます。

■ 仕様・サイズ

品番：1124820 品名：ポケットタブル ベビーキャリア レインカバー 素材：ナイロン

■ その他

本製品の仕様、デザインは予告なく変更されることがあります。また、重量などのスペックには誤差が生じる場合があります。

株式会社 **モンベル** 本社 〒550-0013 大阪市西区新町2-2-2 Tel. 06-6531-3544 フリーコール：☎ 0088-22-0031
商品についてのお問い合わせはカスタマー・サービスまで モンベルホームページ <http://www.montbell.jp>

mont-bell

User's Manual

Pocketable Baby Carrier Rain Cover

Pocketable Baby Carrier Rain Cover

Thank you for purchasing this product. Before using, please carefully read this manual for instructions on the proper care and usage of this product.

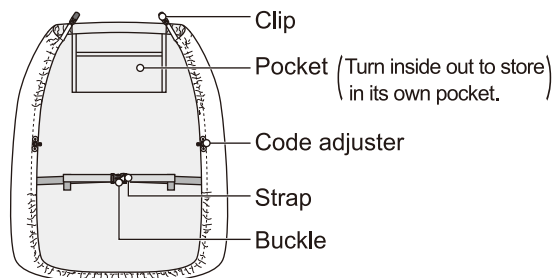
If you have any questions regarding this product, please contact Montbell Customer Service or the store of original purchase. Keep this manual for future reference.

Features

This product is compatible with baby carriers such as the Pocketable Baby Carrier and strollers. Stuffs into its own inner pocket and can be stored in the main pocket of the Pocketable Baby Carrier.

*May not be compatible with all baby carriers or strollers.

Components



Safety Warnings! Please read carefully.

! DANGER! Under certain conditions, use of this product can result in major injury or death.

To prevent the possibility of suffocation, pay attention to your child and check frequently to see if this product is covering their mouth or nose.

! CAUTION! Under certain conditions, use of this product can result in injury or property damage.

- Prior to use, check the product's condition and stop using immediately if you notice any damage or irregularities.
- Do NOT modify or alter this product. Improper modifications and alterations can damage the product and impair function.
- Please follow recommended care and storage instructions. Improper care and storage can lead to decrease in performance.
- If itching or rash develops, stop using this product immediately and seek medical attention.
- Designed for the front carrying position (child facing inward)
- Do NOT allow child's fingers to slip into buckle openings. Always fasten buckles when not in use.
- Roll up the loose end of the tape and fix it. Inadequate procedure can cause injury.

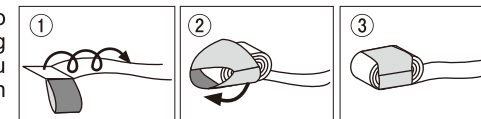
Check before use Check your boots before each use for irregularities and wear and tear. If unfit for use, do not wear.

Buckles, straps, and fabric damage.

Directions

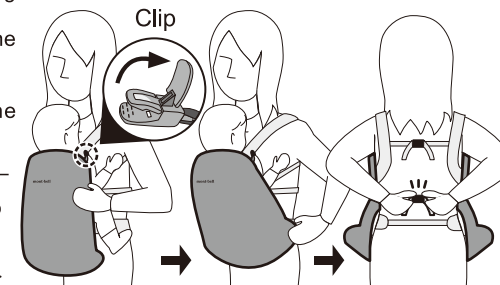
○ Adjusting strap length

① Adjust strap length before using and make sure to roll up strap ends as shown to the right. Dangling straps can become caught on objects around you and lead to tripping. ※Inadequate procedure can cause injury.



○ Pocketable Baby Carrier

- ① Front carry the child and make sure they are facing inward.
- ② Place the rain cover around the carrier and clip to the shoulder harness.
- ③ Put the child's legs into this rain cover.
- ④ Take the straps around your back and connect the buckle.

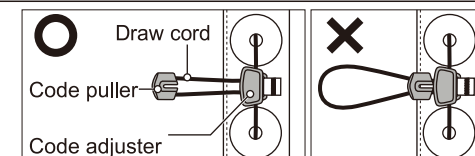


○ Stroller

- ① Place this product over the front of the stroller and clip to somewhere on the stroller, such as the canopy.
- ② Put the child's legs into this rain cover.
- ③ Take the straps around the underside of the stroller or under the cushion and connect the buckle.

○ Adjusting fit

① Adjust fit as necessary by pulling the cord puller on each side of the rain cover. To prevent the draw cord from catching on objects around you, make sure the cord puller is placed on the end of the draw cord loop (see fig.).



Storage

- To prevent deforming and damaging, do NOT store near heat sources.
- Store in a well ventilated, cool, dry place. Keep out of direct sunlight and ultraviolet light.
- Do NOT store together with gasoline or paint thinner.

Disposal

- Follow local rules and regulations for proper disposal.

Warranty

Montbell's warranty covers all defects in materials and workmanship to the original owner, for the lifetime of the product. If a product ever fails due to a manufacturing defect, Montbell will repair or replace the product at its discretion. This warranty does not cover damage(s) caused by accident, improper care, negligence, misuse, alterations or normal wear and tear.

Damage(s) not covered under warranty will be repaired at a reasonable rate.

If you would like to make a warranty inquiry, please contact Montbell Customer Service or the store of original purchase.

Specifications

Style#: 1124820 Name: Pocketable Baby Carrier Rain Cover Material: nylon

All product specifications and design are subject to change without prior notice. Actual product specifications may vary.

mont-bell Co.,Ltd.

2-2-2 Shinmachi, Nishi-ku, Osaka 550-0013 JAPAN

www.montbell.com

44-4088-1912