

## ■ お手入れ方法

間違っただお手入れ方法や保管方法は本製品の寿命を縮めます。  
使用後や保管時は以下の点を参考にしてください。

- 本製品が汚れた場合は中性洗剤や水を含ませた布で拭き取り乾燥させてください。シンナーやアルコールは使用しないでください。変形、故障などの原因となる場合があります。

## ■ 保管方法

- 雨露、粉塵、直射日光、紫外線、塩害を受けず高温、多湿ではない、風通しの良い乾燥した場所(0~40度)で保管してください。
- 使用しないときは、電池を抜いて保管してください。
- 火気の近くや自動車内などの高温になる場所や極端に低温になる場所に保管しないでください。電池性能の劣化、変形、発火、破裂、火災、故障などの原因となる場合があります。
- 子どもの手の届かないところに保管してください。

## ■ 廃棄方法

- 廃棄方法は住まいの自治体の収集方法に従ってください。

## ■ アフターサービス

お買い求めいただきました本製品は万全を期して製造しておりますが、万一不備な点がございましたら、お買い求めいただいた販売店、もしくは下記の弊社窓口までご連絡ください。  
製造上の欠陥による不具合の場合は無償で交換させていただきます。なお、修理、交換等の要否につきましては、弊社の裁量にて判断させていただきます。  
なお、以下のような原因での破損、不良につきましては保証いたしませんのでご了承ください。

- 本製品の誤った使用方法によるもの
- 間違っただお手入れ、保管方法、経年変化による素材劣化
- 乱暴な取り扱いによるもの
- その他、製造上の欠陥以外の原因によるもの

破損時は弊社にて診断をして、修理が可能な場合はご要望により有償にて修理をさせていただきます。

## ■ 仕様

|      | 明るさ(lm)  |          | 照射時間(h) |
|------|----------|----------|---------|
|      | #1124834 | #1124835 |         |
| LOW  | 11       | 10       | 350     |
| MID  | 105      | 95       | 10      |
| HIGH | 210      | 200      | 4       |

品番：1124834 1124835  
品名：コンパクト ランタン コンパクト ランタン ウォーム  
対応電池：単3形電池(※ニッケル水素充電電池、リチウム電池も使用できます。)  
防水規格：IPX4(あらゆる方向からの飛沫による有害な影響がない)  
主素材：ABS樹脂  
付属品：単3形アルカリ乾電池4個

## ■ その他

本製品の仕様、デザインは予告なく変更されることがあります。また、重量などのスペックには誤差が生じる場合があります。

# mont-bell

## 共通取扱説明書

# コンパクト ランタン

### Compact Lantern

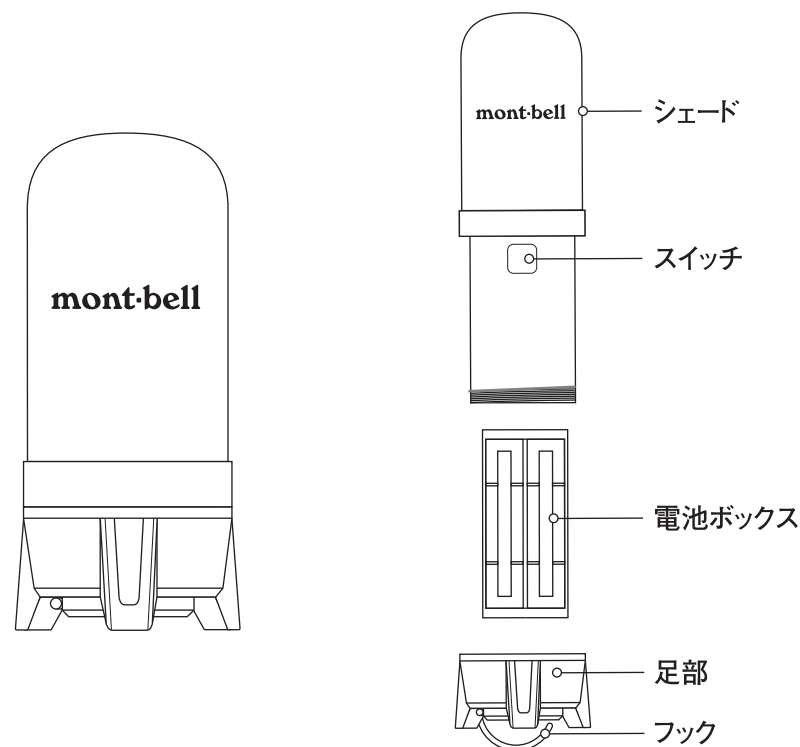
この度はお買いあげいただき、誠にありがとうございます。この取扱説明書(以下「本説明書」といいます)は本製品の正しい取扱方法を説明しています。ご使用前に本説明書をよくお読みいただき、正しい使用方法をご確認ください。

なお、ご不明な点等ございましたら、販売店もしくは(株)モンベル カスタマー・サービスまでお問い合わせください。本説明書は大切に保管してください。

## ■ 特長

本製品は単3形電池4本を使用するLEDランタンです。携行時にはシェードを収納できるコンパクト設計。高輝度のLEDを使用し、明るさとコンパクト性を両立しています。テントを離れるときの目印としても役立つ点滅(サイトマーカー)モードを備え、状況に応じて使い分けもできます。また、テントなどに吊り下げられるフックを装備しています。

## ■ 各部の名称



## ■ 安全上の注意 必ずお読みください

**危険** 人が死亡または重傷を負う危険が差し迫って生じることが想定される内容です。

○本製品を使用中に異常を感じた場合は速やかに使用を中止して、販売店もしくは(株)モンベル カスタマー・サービスまでお問い合わせください。

**警告** 場合により人が死亡または重傷を負う可能性が想定される内容です。軽傷または物的損害が発生する頻度が高いことが想定される内容です。

- 異臭、発熱、変色、変形などの異常が見られた場合は直ちに使用を中止してください。故障、破裂、発火、火災などの原因となる場合があります。
- 本製品の改造や分解などは絶対にしないでください。性能が損なわれ、発熱、発火、破裂の原因となる場合があります。
- 重い物の下に置いたり、落下させて衝撃を与えないでください。発熱、発火、破裂の原因となる場合があります。
- 寝袋や布団などに覆われた状態で使用しないでください。発熱や火災の原因となります。
- 電子レンジをはじめとする加熱調理機器や高圧容器には入れないでください。爆発や火災を招く危険性があります。
- 乳幼児の手の届かないところで使用・保管してください。小さなパーツの誤飲や感電など、思わぬアクシデントの原因となる場合があります。
- 本商品は防滴仕様(IPX4)ですが防水機能はありません。本体内部に水が入るとショートや絶縁不良による発熱・感電・故障につながる恐れがあります。
- 使用後は必ず消灯してください。発熱・破損などの恐れがあります。
- 使用しないときは、電池を本体から取り外してください。液漏れ、発熱等の恐れがあります。
- 電池の液が目に入った時は擦らず、きれいな水で洗い、すぐに医師の治療を受けてください。
- 新旧または異なる種類の電池を一緒に使用しないでください。
- 使い終わった電池は本製品から取り外してください。電池からガスが出ることがあり、器具が破損する原因になることがあります。
- 濡れた手で電池交換をしないでください。発熱や発火、感電などの恐れがあります。

**注意** 人が傷害を負ったり物的損害の発生が想定される内容です。

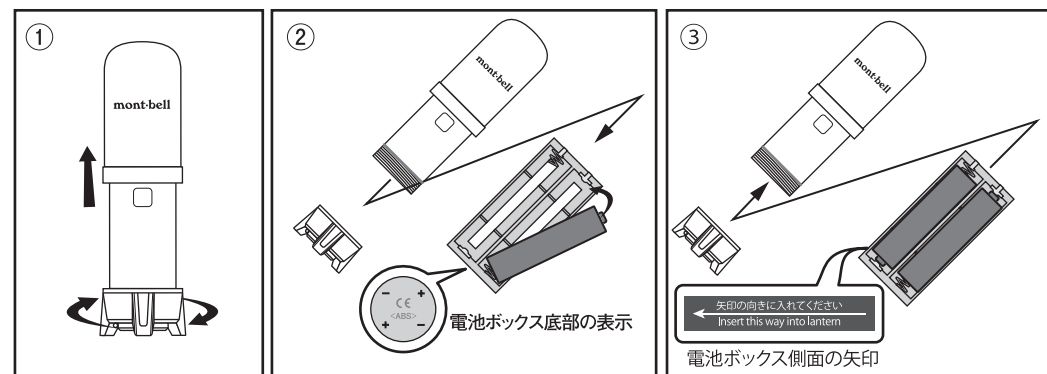
- 目に直接光を当てないでください。目に傷害を負う恐れがあります。
- 磁気やホコリの多い場所では使用しないでください。故障の原因となります。
- 使用前は必ず点検してください。老朽化が認められる場合や損傷が認められたり、疑わしい場合には直ちに本製品の使用を中止してください。本来の性能が発揮できない恐れがあります。
- 正しいお手入れ方法、保管方法を守ってください。
- 電池挿入口のフタ(足部)は確実に取り付けてください。取り付けが不充分だと、スイッチが入らない、あるいは本体内部に水が入りショートや絶縁不良による発熱・感電・故障につながる恐れがあります。
- 電池の使用表示に従ってください。
- 電池は消耗品です。万々に備えて予備電池をご準備ください。

## ■ 使用前の点検 使用にあたっては、毎回必ず次のことを確かめてください。

- 仕様通り点灯するか 電池の液漏れや本体の変形がないか

## ○ 電池のセット

- ①シェードを伸ばし、足部を矢印の向きに回して外します。
- ②本体から電池ボックスを取り出し、電池ボックス底部の表示の向きに合わせて、電池をセットします。
- ③電池ボックスを電池ボックス側面の矢印の向きに合わせて、本体に戻します。



## ■ 使用方法

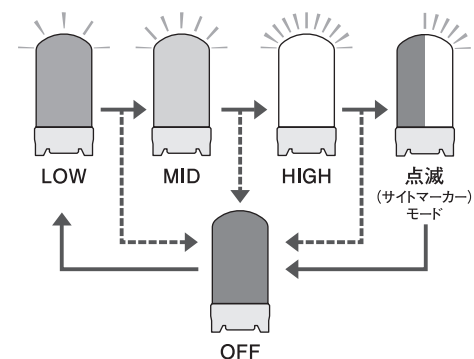
### ○ 点灯モードの切り替え方法

※シェードを引き上げて光を拡散することができます。

- ①スイッチをクリックするとLEDが点灯します。(→)
- ②スイッチを押すごとに、図のように点灯モードが切り替わります。(→→)
- ③点灯モードに関わらず3秒以上同じモードで点灯を続けると、次にボタンを押した際に消灯します。(-----→)

※スイッチを入れても点灯しない場合は下記をお確かめください。

- ・電池が消耗している → 新しい電池に交換する
- ・電池の向きが正しく入れられているか?
- ・電池ボックスの向きが正しく入れられているか?
- ・電極部にサビや汚れが見られないか? → 汚れている場合は清掃してください。

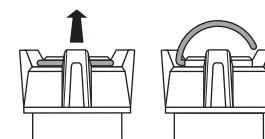


### ○ 点滅(サイトマーカー)モード

テントサイトなどで目印になるよう、ゆっくり点滅するモードを搭載しています。

### ○ フックについて

底部のフックを引き起こすと、テントのループなどに吊り下げて使用できます。



**Care** Improper care and storage of the product can shorten its lifespan. Follow the recommendations below to extend the lifespan.

- To clean the lantern use a damp cloth to remove dirt and dust, using a neutral detergent when necessary. Do NOT use alcohol or paint thinners as they can damage the unit.

**Storage**

- Store in a well ventilated, cool, dry place. Keep out of direct sunlight and ultraviolet light.
- Remove batteries when not in use.
- Do NOT store in a car or places subject to temperature extremes.
- Keep out of the reach of children.

**Disposal**

- Please follow local regulations regarding waste disposal.

**Warranty**

Montbell's warranty covers all defects in materials and workmanship to the original owner, for the lifetime of the product. If a product ever fails due to a manufacturing defect, Montbell will repair or replace the product at its discretion. This warranty does not cover damage(s) caused by accident, improper care, negligence, misuse, alterations or normal wear and tear. Damage(s) not covered under warranty will be repaired at a reasonable rate. If you would like to make a warranty inquiry, please contact Montbell Customer Service or the store of original purchase.

**Specifications**

|      | Lumens (lm) |          | Burn Time (h) |
|------|-------------|----------|---------------|
|      | #1124834    | #1124835 |               |
| LOW  | 11          | 10       | 350           |
| MID  | 105         | 95       | 10            |
| HIGH | 210         | 200      | 4             |

**Lumens** Lumens are a unit that measures the total amount of light emitted from a light source in all directions.

**Burn Time** Time it takes for the light source to dim 10% of initial brightness.

- Style#** : 1124834      1124835
- Name** : Compact Lantern    Compact Lantern Warm
- Batteries** : 4x AA Batteries (Compatible with nickel-hydride rechargeable batteries and lithium batteries)
- Water-resistance** : IPX4 (Water splashing against the enclosure from any direction shall have no harmful effect.)

- Material** : ABS Plastic
- Included** : 4x AA Alkaline Batteries

**Others**

All product specifications and design are subject to change without prior notice. Actual product specifications may vary.

mont-bell Co.,Ltd.

2-2-2 Shinmachi, Nishi-ku, Osaka 550-0013 JAPAN  
www.montbell.com

mont-bell

User's Manual

Compact Lantern

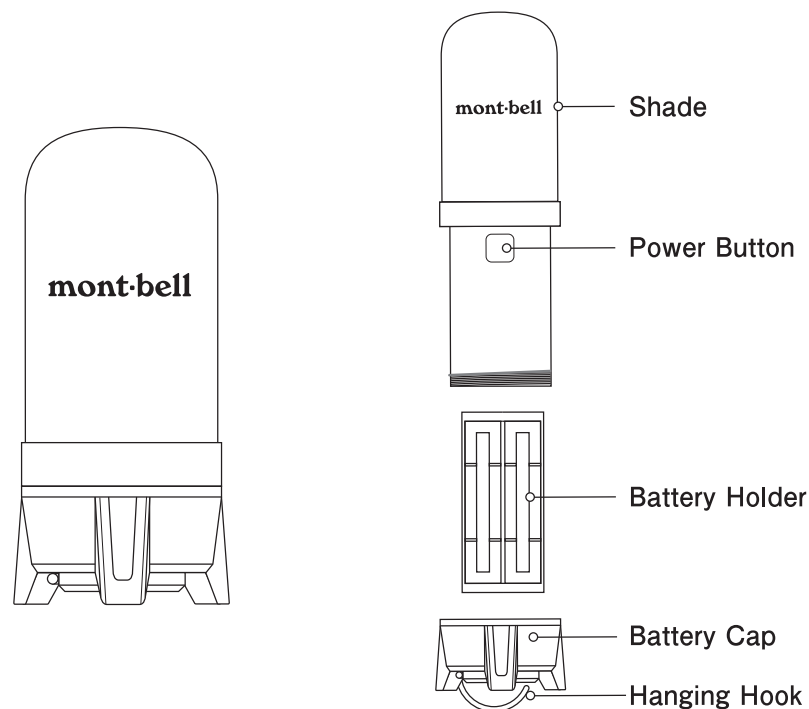
Compact Lantern

Thank you for purchasing this product. Before using, please carefully read this manual for instructions on the proper care and usage of this product. If you have any questions regarding this product, please contact Montbell Customer Service or the store of original purchase. Keep this manual for future reference.

**Description**

This lantern, powered by 4 x AA batteries, is powerful yet compact: the high luminance LED offers bright light while the sliding shade makes it collapsible. This lantern also has a tent locator (strobe) mode which is useful for a variety of situations, such as a beacon for your campsite at night. Hang the lantern in your tent or campsite using the hanging hook on the battery cap.

**Components**



## ■ Safety Warnings! Please read carefully.

**CAUTION!** Under certain conditions, use of this product can result in injury or property damage.

- When you notice any irregularities or an unusual burnt smell, stop using immediately. Please contact Montbell Customer Service or the store of original purchase.

**WARNING!** Under certain conditions, use of this product can result in injury, death, or property damage.

- When you notice any irregularities or an unusual smell, stop using immediately. May cause damage, rupture, overheating or fire.
- Modifying or altering the product may damage the functions or cause overheating or rupturing.
- Do NOT place heavy items on top, drop or apply strong shocks. May cause overheating, fire or explosion.
- Do NOT use the product while it is covered by cloth (i.e., blanket or sleeping bag). May cause overheating which can lead to fire.
- Do NOT put the product inside a microwave or pressure cooker. May cause explosion or fire.
- Keep out of the reach of children.
- Do NOT use underwater. Although this is IPX4 rated, it is not waterproof. Water entry can cause shorts resulting in overheating, electrocution and damage.
- To prevent damage or overheating the unit, turn off after use.
- To prevent overheating and battery leakage, remove batteries when not in use.
- If eyes are accidentally exposed to battery acid, flush eyes with clean water and seek medical attention immediately.
- Do not use old and new batteries together or mix brands.
- Drained batteries can release gases which can damage the unit. Remove drained batteries.
- Replacing batteries with wet hands can cause shorts resulting in overheating, fire and electrocution.

**CAUTION!** Under certain conditions, use of this product can result in injury or property damage.

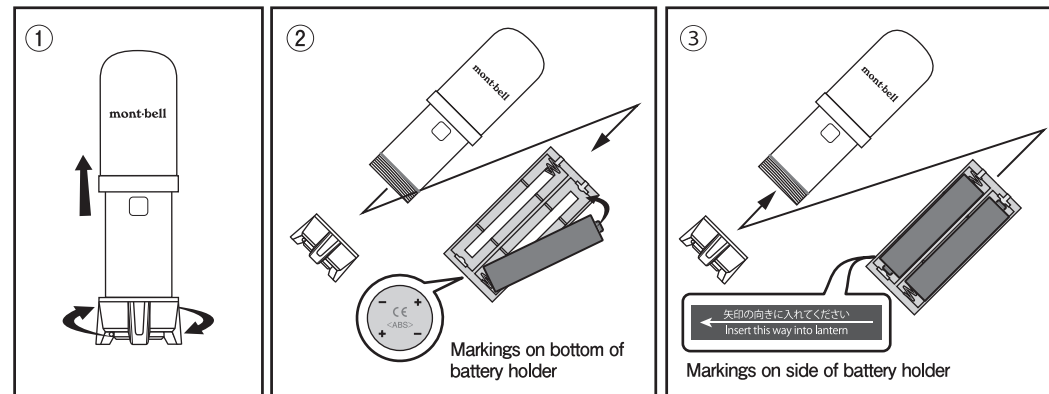
- Never shine light directly at a person's eyes.
- Do NOT use this product near magnetic or dusty areas. May damage the product.
- Prior to use, check the product's condition and stop using immediately if you notice any deterioration from age/use, damage or irregularities.
- Please follow recommended care and storage instructions.
- When replacing batteries, make sure to securely close the battery cap. Lantern may not turn on and water entry can cause shorts resulting in overheating, electrocution and damage.
- Follow battery instructions when replacing batteries.
- Batteries drain over time. Always bring extra batteries in case of emergencies.

## ■ Prior to use, inspect this product for:

- Lantern is in good working order.
- Battery leakage, damage or irregularities.

## ○ Replacing batteries

- ① Extend the shade and unscrew the battery cap.
- ② Remove the battery holder and place batteries in the direction as marked on the bottom of the holder.
- ③ Place the battery holder back to the compact lantern in the direction as marked on the side of the holder.



## ■ Directions

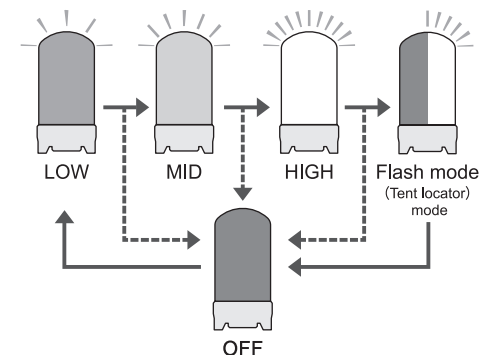
### ○ Switching lighting modes

※ To diffuse the light, slide the shade up.

- ① Click the power button to turn on the lantern. (→)
- ② After turning on, clicking the power button once will change lighting modes. (→)
- ③ After three seconds in any lighting mode, clicking the power button once will turn the light off. (-----→)

※ \*If power doesn't come on, inspect the following:

- No battery power → Replace batteries
- Are the batteries inserted into the battery holder correctly?
- Is the battery holder inserted into the lantern correctly?
- Are the battery contacts rusted or dirty? (if dirty, clean the contacts.)



### Flash mode(Tent locator)

Slow strobe mode to alert others to your location

### ○ Using the hanging hook

By lifting up the hanging hook on the battery cap, this lantern can be hung in various places, such as your campsite or inside your tent.

