

mont-bell Kajitax

取扱説明書

スノーリッジ

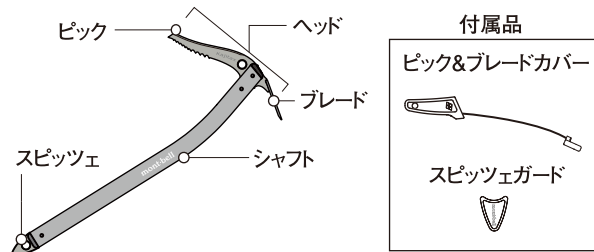
Snow Ridge

この度はお買いあげいただき、誠にありがとうございます。この取扱説明書(以下「本説明書」といいます)は本製品の正しい取扱方法を説明しています。ご使用前に本説明書をよくお読みいただき、正しい使用方法をご確認ください。ただし、本説明書は本製品の基本的な使用方法を示すものであり登山、クライミングの安全システムの全体を解説するものではありません。安全な条件のもとで十分な練習を行い、正しい使用方法を習得してください。なお、ご不明な点等ございましたら、販売店もしくは(株)モンベル カスタマー・サービスまでお問い合わせください。本説明書は大切に保管してください。

■ 特長

本製品は積雪期の縦走や、クライミングの要素を含むバリエーションルートの雪山登山などに活躍するピッケルです。ヘッドは打ち込みやすさを考えた形状で、シャフトは傾斜のある雪面でも深く刺さるベント形状になっています。ヘッドとスピツェ部分には強靱なクロムモリブデン鋼を、シャフト部分は軽量で高い強度を備えるアルミニウム合金を使用。軽量かつ高い耐久性を備えています。

■ 各部の名称



■ 安全上の注意 必ずお読みください

危険 人が死亡または重傷を負う危険が差し迫って生じることが想定される内容です。

- 登山、クライミングは常に潜在的な危険をはらんでいます。たとえ用具の正しい選択、使用、お手入れ、保管を行っていても傷害や死亡事故などに至る危険性を完全に排除することは出来ません。個人の責任において登山、クライミングを行ってください。(株)モンベルでは本製品の誤った使用に起因する損害や傷害、死亡事故に対していかなる責任をも負いません。
- 本製品は登山・クライミング用です。本来の用途以外には使用しないでください。

警告 場合により人が死亡または重傷を負う可能性が想定される内容です。軽傷または物的損害が発生する頻度が高いことが想定される内容です。

- 本製品はピックやブレード、スピツェなど鋭利な部分があります。取り扱いには十分に注意してください。
- 本製品を使用するにあたり、必ず経験者などから使用方法について学び、十分に経験を積んでください。
- ピックに横方向への過重や捻りを加えると破損する恐れがあります。シャフトは真っ直ぐに持ち、垂直方向に加重してください。
- 本製品の改造や分解などは絶対にしないでください。性能が損なわれ、十分に保護能力が発揮できない恐れがあります。
- 使用前は毎回必ず点検をしてください。老朽化が認められる場合や損傷が認められたり、疑わしい場合は直ちに本製品の使用を中止してください。本来の性能が発揮できない恐れがあります。
- 使用中にゆるみや不具合が生じていないかを時々確認してください。ゆるみや不具合が発生すると本来の性能を発揮できない恐れがあります。
- 正しいお手入れ方法、保管方法を守ってください。誤ったお手入れや保管方法を行うと、本来の性能を発揮できない恐れがあります。
- 大きな墜落を止めた場合や、大きな荷重がかかった場合は、異常が目視で確認できなくとも使用を止め廃棄してください。

注意 人が傷害を負ったり物的損害の発生が想定される内容です。

- 本製品は氷雪上で使用する道具です。氷雪以外で使用するとピックやブレード、スピツェが折れ曲がることもありますので、十分に配慮してご使用ください。

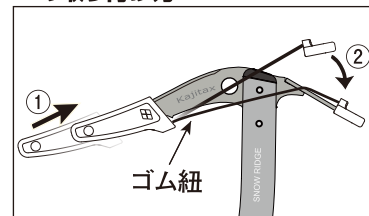
○携行する際は、付属のピック&ブレードカバー、スピツェガードを装着し、鋭利な部分をカバーしてください。

■ 使用前の点検 使用にあたっては、毎回必ず次のことを確かめてください。

- ひびや変形が見られないか
- ヘッドやスピツェの接合部にゆるみがないか

■ 使用方法

○ピック&ブレードカバーの取り付け方

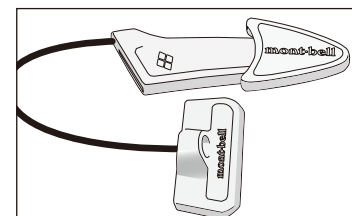


- ① ゴム紐側を下にしてピックカバーを先端からスライドさせて装着します。
- ② ブレードカバーをはめます。

○スピツェガードの取り付け方



スピツェの先端側を本製品に差し入れてから全体をはめます。



取り外したスピツェガードはピックカバーに図の様に取付けて、まとめて携行できます。

■ お手入れ方法

間違ったお手入れ方法や保管方法は本製品の寿命を縮めます。使用後や保管時は以下の点を参考にしてください。

- ご使用後は水洗いをして泥などを落としてください。乾燥させた後、市販の防錆油等を塗布してください。
- ヘッドやスピツェが摩耗しているときは金工ヤスリ等で研いでください。その際、グラインダー等で熱を加えないでください。

■ 保管方法

- 火のそばや暖房器具のそばなどの高温になる所に置かないでください。変形や損傷の原因になります。
- 保管場所は直射日光の当たらない風通しの良い場所を選んでください。

■ 廃棄方法

- 廃棄方法はお客様の自治体の収集方法に従ってください。

■ アフターサービス

お買い求めいただきました本製品は万全を期して製造しておりますが、万一不備な点がございましたら、お買い求めいただいた販売店、もしくは下記の弊社窓口までご連絡ください。製造上の欠陥による不具合の場合は無償で交換させていただきます。なお、修理、交換等の要否につきましては、弊社の裁量にて判断させていただきます。

- なお、以下のような原因での破損、不良につきましては保証いたしませんのでご了承ください。
- 本製品の誤った使用方法によるもの
 - 間違ったお手入れ、保管方法、経年変化による素材劣化
 - 乱暴な取り扱いによるもの
 - その他、製造上の欠陥以外の原因によるもの
- 破損時は弊社にて診断をして、修理が可能な場合はご要望により有償にて修理をさせていただきます。

■ 仕様・サイズ

品番：1141167 品名：スノーリッジ ヘッド長：24cm
素材：クロムモリブデン鋼[ピック/板厚4.0mm、ブレード・スピツェ/板厚3.2mm]、アルミニウム合金[シャフト]、カバー[エラストマー]

■ その他

本製品の仕様、デザインは予告なく変更されることがあります。また、重量などのスペックには誤差が生じる場合があります。

スノーリッジを使用する際に便利なオプション(別売り)

- ピッケルハンドリーシュ**
リストタイプのシンプルなピッケルリーシュです。リスト部分のフィット感是一片で簡単に調節できます。
- 2WAYピッケルリーシュ**
ハンドタイプとショルダータイプの2通りの使い方ができるピッケルリーシュです。
- ピッケルケース**
ピッケル全体を収納でき、コンパクトになるピッケルケースです。

mont-bell Kajitax

User's Manual

Snow Ridge

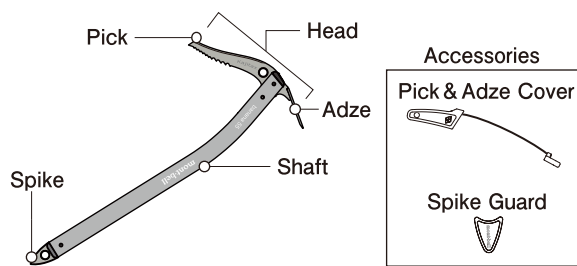
Snow Ridge

Thank you for purchasing this product. Before using, please carefully read this manual for instructions on the proper care and usage of this product. Please understand this manual only explains how to use the product and does not go into detail regarding using the product safely or safe mountaineering or climbing practices. You are personally responsible for learning the proper techniques and safety procedures for using this equipment. If you have any questions regarding this product, please contact Montbell Customer Service or the store of original purchase. Keep this manual for future reference.

Description

This ice axe is for mountaineering and alpine climbing in steeper and varied terrain. The pick is designed for efficient penetration and the shaft is bent for ease of use on steep terrain. The head and spike are made using extremely tough 4100 series steel and the shaft is made with lightweight, durable aluminum alloy. This combination of materials makes the Snow Ridge extremely lightweight yet very durable. Comes with a variety of lengths.

Components



Safety Warnings

Please read carefully.

DANGER! Under certain conditions, use of this product can result in major injury or death.

- Mountaineering and rock climbing are inherently dangerous activities. Even if this product is used, cared for, and stored correctly, it will not completely eliminate the risk of major injury or death. You are responsible for your own actions and decisions. Montbell Co., Ltd. is not liable for damages or accidents resulting in injury or death caused by improper usage.
- This ice axe is designed for mountaineering and alpine climbing. Do NOT use for any other purpose than for what it is designed.

WARNING! Under certain conditions, use of this product can result in injury, death, or property damage.

- The pick, adze, and spike are sharp. During transport and when in use, be careful of those around you to prevent injury.
- Receiving instructions on the correct usage of this product from an experienced individual in real world conditions is highly recommended.
- During use, do NOT strike the head into snow or ice at a sideways angle and do NOT twist the head or spike. Hold the shaft and only place weight on the ice axe in a vertical direction.
- Do NOT modify or alter this product. Improper modifications and alterations can damage the product and impair functionality.
- Prior to use, check the product's condition and stop using immediately if you notice any deterioration from age/use, damage or irregularities.
- During use, periodically check for damage or loosening. Damage and loosening may negatively affect performance.
- Please follow recommended care and storage instructions. Improper care and storage can lead to decrease in performance.
- Do NOT use this product after encountering strong forces involving severe fall. Regardless of not obvious damage, the product's retirement is recommended.

CAUTION! Under certain conditions, use of this product can result in injury or property damage.

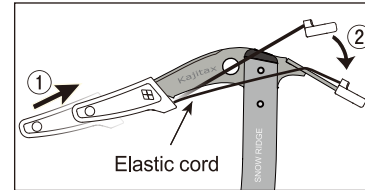
- This product is designed to be used on ice and snow. On other surfaces, pick, adze and spike may bend or break.
- During transport, cover the sharp points with the provided spike cover and the pick and adze cover.

Check before use:

- Cracks or other irregularities on the product.
- If head or spike has become loose.

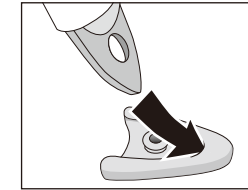
Directions

Attaching the pick and adze cover

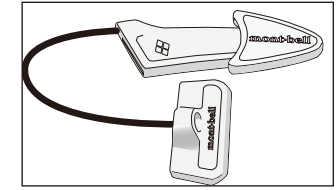


Slide the pick cover on so the elastic cord is situated at the bottom of the pick, pull and then attach the adze cover.

Attaching the spike guard



Insert first the tip of spike into the guard then secure the whole.



When not in use, the spike guard can be attached to the pick cover to avoid losing them.

Care

Improper care and storage can shorten the lifespan of this product. Follow the recommendations below to extend the lifespan of your product.

- After use, wash with water and remove soil, air dry and apply a corrosion inhibitor.
- If the pick or spike has become worn, use a metal rasp to sharpen. When sharpening, do NOT apply heat to metal.

Storage

- To prevent deforming and damage, do NOT store near heat sources.
- When storing for an extended period of time, store in a well ventilated, cool, dry place out of direct sunlight.

Disposal

- Please follow local regulations regarding waste disposal.

Warranty

Montbell's warranty covers all defects in materials and workmanship to the original owner, for the lifetime of the product. If a product ever fails due to a manufacturing defect, Montbell will repair or replace the product at Montbell's discretion. This warranty does not cover damage(s) caused by accident, improper care, negligence, misuse, alterations or normal wear and tear. Damage(s) not covered under warranty will be repaired at a reasonable rate. If you would like to make a warranty inquiry, please contact Montbell Customer Service or the store of original purchase.

Specifications

Style# : 1141167 Materials : 4100 series steel (Pick / 4.0mm thick, Adze·Spike / 3.2mm thick),
 Name : Snow Ridge Aluminum alloy (Shaft), Elastomer (Cover)
 Head length : 24cm

Optional Accessories

Ice Axe Hand Leash

Ice axe leash for the wrist. Length can be adjusted with one hand.

2 Way Ice Axe Leash

Ice axe leash that can be used on the wrist or worn over the shoulder.

Ice Axe Case

Storage case that covers the entire ice axe.

All product specifications and design are subject to change without prior notice. Actual product specifications may vary.

mont-bell Co.,Ltd.

2-2-2 Shinmachi, Nishi-ku, Osaka 550-0013 JAPAN
 www.montbell.com