

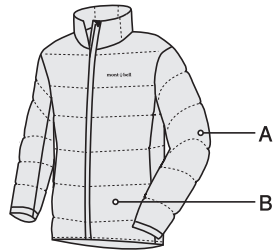
32-315-1403



mont-bell

EX Light Alpine Down Jacket

超高品質ダウンをボックス構造で包み込むことで、大変優れた保温性を実現したダウンジャケットです。



●スタッフバッグが付属します

●900フィルパワー・EXグースダウン

体が大きく成熟したマザーグース(母鳥)から丁寧に採取された希少な羽毛を使用。わずかな量でも驚きの保温力を発揮します。

●軽量でコンパクトに収納できる素材を使用

●ボックスコンストラクション

ダウンの保温性を最大に生かす「箱マチ」構造を採用。

A 肘には動きやすい立体裁断を採用

B リードインコード・システム

ポケット内のドロークコードで、裾のフィット感を簡単に調節可能。