

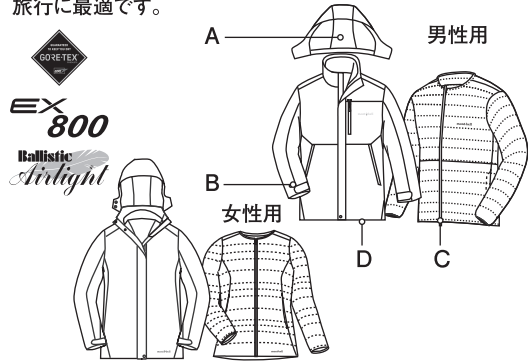
32-417-1602



mont-bell

Vail Down Parka

アウタージャケットとダウンインナーを分離できる軽量パーカです。それぞれ単体でも着用でき、寒暖の差がある季節の旅行に最適です。



● 800フィルパワー・EXグースダウン

軽量ながら非常に高い保温性を発揮する超高品質ダウンを使用。圧縮してもロフト(かさ高さ)の復元力に優れ、コンパクトに収納できます。

● 軽量でダウンの片寄りも防ぐシングルキルト構造

● 不快な静電気を軽減する裏地

不快な静電気を軽減する素材を裏地に使用しています。洗濯しても効果が落ちることはありません。

A 取り外し可能なフード

B 雪や寒気の侵入を防ぐ袖口

C ダウンインナーをコンパクトに収納

旅先でダウンインナーを使用しない時はコンパクトに収納できるボケツダブル仕様です。

D 長めの丈で保温性を確保

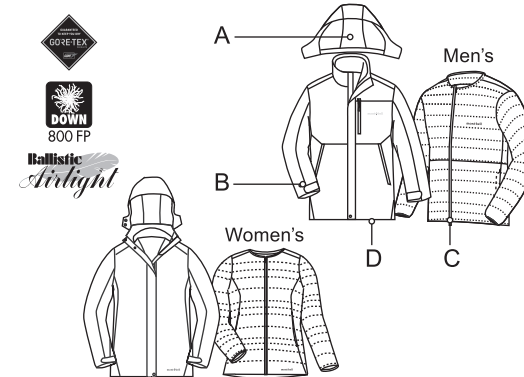
32-417-1602



mont-bell

Vail Down Parka

This waterproof breathable Goretex outer jacket has a removable lightweight down liner. The Vail Down Parka is great for when the seasons are changing, allowing you to adapt to sudden changes in temperature and weather.



● 800 fill power down

● Sewn through construction

● Anti-static treatment

A: Detachable hood

B: Adjustable alpine cuff

C: Compact down liner

D: Longer length for extra coverage