

U.L.コンフォートシステムパッド

取扱説明書

■ご使用方法

初めてご使用になる前に

本製品は製造後しっかりと巻き込んだ状態で保管されております。初めてご使用になる前にはバルブ【写真1】を開いて、何度か息を吹き込みパッドを膨らませてください。そして、そのままバルブを閉じた状態で一晩おいて、フォームのクッション性と復元力を回復させてください。また、パッドを巻き込んだまま長期間保管された際も同様にしてクッション性と復元力を回復させてください。

空気の入力方

- 1.バルブを左回り(時計の反対回り)に空回りするまで回して下さい。【写真1】バルブが開いて空気が自動的に入ります。しばらくしてパッドが膨らみ終わるのを待ってください。
- 2.お好みによりパッドの空気圧を調節します。数回息を吹き込むことでパッドは硬くなります。空気圧の調整が終われば、バルブを閉じます。

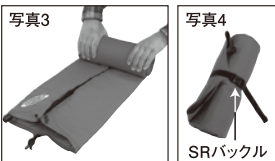
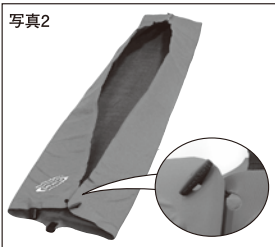


※冬期のご使用に関して

厳寒時はパッドの膨らみが遅くなることがあります。その際は体温を利用すれば膨らみやすくなりますので、広げたパッドの上にしばらく横になるなどしてフォームを温めてください。

収納方法

- 1.バルブを開いてパッドを軽くたたみ、その上に座って空気をあらかた押し出します。
- 2.モンベルのロゴマークが地面側になるように置きバルブを閉じます。上下の角をそれぞれグルでつなぎパッドを縦に折り曲げます。【写真2】(U.L.コンフォートシステムパッド30は横に二つ折りにします。180キャンプは折り曲げる必要はありません)
- 3.バルブの反対側の端から強く押さえながらゆっくりとパッドを巻きます。ある程度まで巻いたら、再びバルブを開いて残りの空気を出し切ってください。【写真3】
- 4.巻き終わったあとは空気が入り込まないように素早くバルブを閉じて、最後にSRバックルで固定します。【写真4】



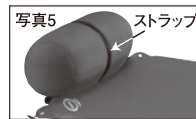
△お願い

※空気を限界まで封入した状態で急激な圧力を加えますと中のスポンジが破損する恐れがあります。空気の入れすぎ、限界まで空気を入れた状態でパッドを折りたたんだり勢いよく座り込むなど、パッドに部分的に強い圧力が加わるような使用方法はお避け下さい。また、別売のシートホルダーをご使用の際は、セット時にバルブを開くなどして空気の量を調整してください。

■便利な機能

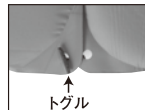
ピローストラップ

収納時に使用するストラップにはもう一つの機能があります。寝袋のスタッフバッグなどを枕として使用する際にパッドに固定することができ、枕が頭から逃げずに朝まで快眠できます。【写真5】



ジョイントシステム

四隅にあるトグルと穴を利用して二つのパッドを連結することができます。パッド以外にもオプションのU.L.コンフォートシステムピローやエクステンションパッド30を連結することが可能です。【写真6】



■アフターケア

保管方法

長期間保管する場合は、パッドを広げ、バルブを開いたまま湿気のない場所で保管してください。普段からパッドを広げておくことでパッドのフォームが膨らんだ状態を記憶し、復元力が高まります。また、パッドを濡れたまま長期間放置しておくとかびの発生により生地を傷める恐れがあります。よく乾燥させてから保管してください。

お手入れ方法

パッドを最大限に膨らませた状態でバルブをしっかりと閉じます。毛の柔らかいブラシと、家庭用の中性洗剤を用意し、浴槽の中で洗ってください。洗浄後は十分にすすぎ、完全に乾燥させてから保管してください。

△ご使用上の注意

- パッドを絶対に浮き袋の代わりに使用しないでください。
- 高圧ポンプやコンプレッサーを絶対に使用しないでください。
- パッドの設置場所にバンクの原因となりそうな棘のある茂みや尖った石がないかを常に確認してください。
- テントを使用しない場合は、保護のためにパッドの下にグラウンドシートを敷いてください。
- パッドを火気や火花に近づけないでください。また、使用直後の火器(コンロ、ランタンなど)にも十分にご注意ください。
- 気温の高い日に膨らませてバルブを閉めたパッドを車内やテント内に放置することは避けてください。
- 日焼け止め、塩素を含む薬品などがパッドに付着しないようにしてください。
- パッドを長期間直射日光に晒すことは避けてください。紫外線劣化によりパッドの耐久性が損なわれる恐れがあります。
- パッドはペットが触れることのできない場所に置いてください。犬が噛んだり、猫がパッドで爪を研いだりする恐れがあります。
- もし誤ってパッドを破いたり穴を開けた場合は付属の補修キットをご使用ください(修理方法については下記をお読みください)。

パッド補修キット

■内容物

- 接着剤×1
- パッチ×大1、小×4
- トグル(スペア)×1

■作業手順

- 1.十分にパッドを膨らませて、空気の漏れている穴の位置を確認します。分かりにくい場合は水に浸すか石鹼水を疑わしい部分に塗って加圧すれば、小さな気泡が発生するので位置の確認が出来ます。位置の確認が出来れば、印を付けてパッドの空気を抜きます。
- 2.濡れていた石鹼水が完全に乾かすまでは接着しません。石鹼水を塗った場合は水で良く洗い流した後に完全に乾燥させて下さい。
- 3.パッドのピンホール箇所から外側に向かって同心円状に接着剤をうすく伸ばして塗り、5分間ほど乾かします。その際、必ず付属のパッチ(あて布)より少し大きい範囲で接着剤を塗って下さい。
- 4.パッチの裏の紙をはがして接着剤を塗った箇所に取り合わせます。表面が平らで硬いもので暫くパッチを押さえ、浮いている箇所がないのを確認して下さい。
- 5.接着剤が完全に乾くまで空気を抜いた状態で放置します(約8時間程度)。
- 6.パッドを膨らませ、空気の漏れがないかを確認します。

■応急処置

付属のパッチにはあらかじめ接着剤が塗布してありますので、ピンホール(小さい穴)であればフィールドでの修理も可能です。

- 1.補修箇所のドロなどの汚れを落とします。
- 2.パッチの裏の紙をはがして補修箇所に取り合わせます。
- 3.パッドの上に乗ってパッチ表面が空気圧によって膨らんでいないかを確認して下さい。

※もし、手順3でパッチが膨らんでいる場合は接着剤を使わないと完全に修理は出来ません。ご自宅で通常の方法にて修理して下さい。

△ご使用上の注意

- 接着剤は可燃性のため、火のそばでご使用にならないで下さい。発火する恐れがあります。
- 揮発成分を吸い続けますと有害ですので、風通しの良い場所を選んで作業して下さい。
- 子供の手の届かない場所に保管して下さい。

モンベルでは品質管理に万全を期しておりますが、万一不良が生じた場合、お買い求めの販売店を通してご返送ください。無償修理、もしくは交換させていただきます。ただし間違ったご使用や、製品不良以外の原因による故障につきましては有償修理となります。

株式会社 **モンベル** 本社 〒550-0013 大阪市西区新町1-33-20
商品についてのお問い合わせはカスタマー・サービスまで
Tel. 06-6531-3544 フリーコール: ☎ 0088-22-0031
モンベルホームページ <http://www.montbell.jp>

超軽量
コンパクト

150 CAMP

U.L.COMFORT SYSTEM

PAD

U.L.コンフォートシステムパッド



重量(本体) **665g** | サイズ **150×50×3.8cm**
Weight **23.45 oz.** | Size **59"×20"×1.5"**



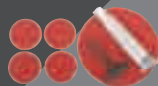
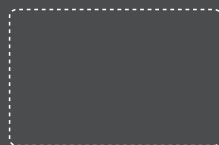
TUBE



STRAP



JOINT



補修キット付属
Repair Kit included

軽さと快眠を両立した、
超軽量セルフインフレーター(自動膨張式)パッド。

Our ultra light self-inflating pad gives you
both comfortable sleep and ultra light weight.

用途に合わせ最適な組み合わせが可能なジョイントシステムや、軽量化と耐久性を両立したチューブコンストラクションを備え、パッド表面には滑りにくい生地を使用しています。軽量化を追求するアルピニストや快適性を優先するキャンパーまで全ての人々に快眠をお約束します。

This pad uses a Quick Connect system that allows 2 or more pads to be connected for use in various situations, and the tube on construction increases durability while lightening the pad dramatically. Furthermore, non-slip material is used for the surface of the pad to keep you from slipping as you sleep at night. These features guarantee a good night's sleep for everyone from overnight backpackers to ultra light alpinists.

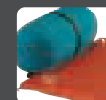
U.L.コンフォートシステム
U.L.COMFORT SYSTEM

特許出願中 / pat.pending



チューブコンストラクション / Tube construction

両サイドのミミをなくし、軽量化を図りながら耐久性も向上。
By removing the seams around the edges, we were able to lighten the pad while increasing its durability.



ピローストラップ / Pillow strap

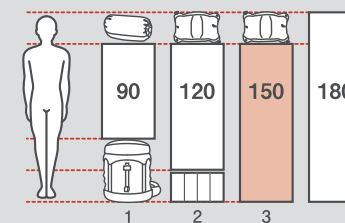
寝袋のスタッフバックなどを枕として使用する際、パッドに固定するストラップです。
This strap can securely hold your pillow in place through the night.



ジョイントシステム / Join system

四隅のトグルで、長さの違うパッドをつなぐことができます。
All of our pads can be joined by the Quick Connect toggles, which are located in each of the corners.

U.L.コンフォートシステムパッドの組み合わせ例 U.L.Comfort System Pad Combination Examples



上記のように用途に応じてさまざまな組み合わせが可能です。
また180cmのパッドを2つ繋げることもできます。
As above examples, the Quick Connect system allows you to choose many possible combinations for various situations. Also, you can connect two 180cm pads together.

- 90cmパッド + バックパック + スタッフバッグ
90cm Pad + Backpack + Stuff sack
- 120cmパッド + U.L.コンフォートシステムピロー + エクステンションパッド30
120cm Pad + U.L.Comfort System Pillow + Extension Pad
- 150cmパッド + U.L.コンフォートシステムピロー
150cm Pad + U.L.Comfort System Pillow

素材：40デニール・ナイロンドビー
重量：665g
サイズ：150×50×3.8cm

Material：40-denier nylon dobby
Weight：23.45 oz.
Size：59"×20"×1.5"

株式会社 **モンベル** 本社 〒550-0013 大阪市西区新町1-33-20
商品についてのお問い合わせはカスタマー・サービスまで
Tel. 06-6531-3544 フリーコール：☎ 0088-22-0031
モンベルホームページ <http://www.montbell.jp>

MontBell America, Inc. RN.107957
2800 Wilderness Place #D, Boulder, CO 80301 U.S.A
Toll Free: 1-877-MONTBELL
<http://www.montbell.com>



MADE IN TAIWAN