

mont-bell

取扱説明書

ロガー ツールベルト

Logger Tool Belt

この度はお買いあげいただき、誠にありがとうございます。この取扱説明書（以下「本説明書」といいます）は本製品の正しい取扱方法を説明しています。ご使用前に本説明書をよくお読みいただき、正しく調節し、固定個所を確実に締めてご使用ください。

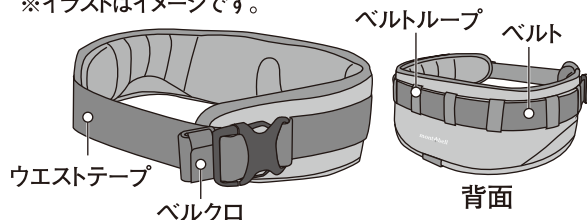
なお、ご不明な点等ございましたら、販売店もしくは（株）モンベル カスタマー・サービスまでお問い合わせください。本説明書は大切に保管してください。

■ 特長

登山用大型バックパックで培った技術で開発した林業作業用ベルトです。腰を包み込むようにカーブさせた形状で、体に密着して荷重を分散し、快適で安全な作業をサポート。ロガーツールバッグ（別売）に対応します。

■ 各部の名称

※イラストはイメージです。



警告 場合により人が死亡または重傷を負う可能性が想定される内容です。軽傷または物的損害が発生する頻度が高いことが想定される内容です。

○本製品はワークポジショニングが必要な作業や、クライミングに適したハーネスではありません。体重を支えるような使い方は絶対にしないでください。

注意 人が傷害を負ったり物的損害の発生が想定される内容です。

- 正しいお手入れ方法、保管方法を守ってください。誤ったお手入れや保管方法を行うと、本来の性能を発揮できない恐れがあります。
- 使用前に毎回必ず点検をしてください。老朽化が認められる場合や損傷が認められたり、疑わしい場合は直ちに本製品の使用を中止してください。本来の性能が発揮できない恐れがあります。
- 本製品の改造や分解などは絶対にしないでください。性能が損なわれ、十分に機能が発揮できない恐れがあります。
- ご使用前に本製品にロガーツールバッグ（別売）、またはそれに準ずるバッグが確実に取り付けられているか必ず確認してください。

■ 使用前の点検

使用にあたっては、毎回必ず次のことを確かめてください。異常が見られた場合は使用しないでください。

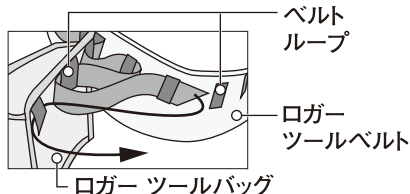
縫い目のほつれがないか

生地への破れがないか

■ 使用方法

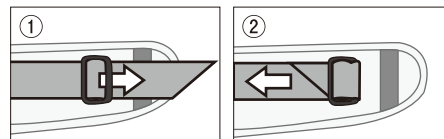
①本製品のベルトを外してロガー ツールバッグ（別売）のベルトループに通します。取り付け位置はお好みで調節してください。

※装備を体に密着させて荷重を分散するため、ロガーツールバッグ、ロガーツールベルトの全てのベルトループにベルトを通してください。

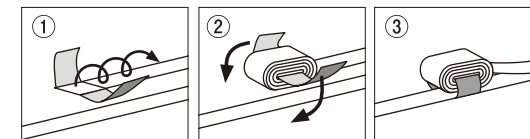


1

②ベルトの末端は、下図のように折り返してバックルに通してください。



③余ったウエストテープの末端は丸めてまとめてください。※ストラップの余りをまとめておかないとチェンソーへの巻き込みなどによるけがの恐れがあります。



■ 保管方法

- 風通しがよく、湿度が高くない場所で、直射日光を避けて保管してください。
- 火のそばや暖房器具のそばなどの高温になるところに置かないでください。変形や損傷の原因になります。
- 直射日光のあたる庭の物置や車のトランクなど高温になる場所に保管しないでください。変形や損傷の原因になります。
- ガンリンやシンナーと一緒に保管しないでください。

■ お手入れ方法

間違ったお手入れ方法や保管方法は本製品の寿命を縮めます。使用後や保管時は以下の点を参考にしてください。

- 使用後は汚れ、水分をふき取り陰干しし、完全に乾かしてください。汚れたまま、あるいは濡れたまま長時間放置するとカビが発生する可能性があり、また生地も劣化しやすくなります。
- 汚れがひどい場合は薄めた中性洗剤をつけた布を軽く絞り表面を拭いてください。

■ 廃棄方法

○廃棄方法はお住まいの自治体の収集方法に従ってください。

■ アフターサービス

お買い求めいただきました本製品は万全を期して製造しておりますが、万一不備な点がございましたら、お買い求めいただいた販売店、もしくは下記の弊社窓口までご連絡ください。製造上の欠陥による不具合の場合は無償で交換させていただきます。なお、修理、交換等の要否につきましては、弊社の裁量にて判断させていただきます。

なお、以下のような原因での破損、不良につきましては保証いたしませんのでご了承ください。

- 本製品の誤った使用方法によるもの
- 間違ったお手入れ、保管方法、経年変化による素材劣化
- 乱暴な取り扱いによるもの
- その他、製造上の欠陥以外の原因によるもの

破損時は弊社にて診断をして、修理が可能な場合はご要望により有償にて修理をさせていただきます。

■ オプション（別売）

本製品は下記の別売のオプションを利用することができます。

- ロガー ツールバッグ M・L 本製品に装着できます。

■ 仕様

品番：1132180 品名：ロガー ツールベルト 主素材：ナイロン サイズ：フリー（胴囲）68～99cm

■ その他

※本製品の仕様、デザインは予告なく変更されることがあります。また、重量などのスペックには誤差が生じる場合があります。

株式会社 **モンベル** 本社 〒550-0013 大阪市西区新町2-2-2 Tel. 06-6531-3544 フリーコール：☎ 0088-22-0031
商品についてのお問い合わせはカスタマー・サービスまで モンベルホームページ <http://www.montbell.jp>

2

Logger Tool Belt

Logger Tool Belt

Thank you for purchasing this product. Before using, please carefully read this manual for instructions on the proper care and usage of this product.

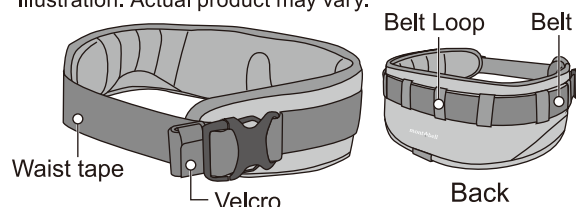
If you have any questions regarding this product, please contact Montbell Customer Service or the store of original purchase. Keep this manual for future reference.

■ Features

Drawing knowledge from Montbell's mountaineering backpacks, this belt, designed for forestry work, provides excellent comfort by evenly distributing the weight. Compatible with Logger Tool Bag (sold separately).

■ Components

*Illustration. Actual product may vary.



■ Safety Warnings!

Please read carefully.

⚠ DANGER! Under certain conditions, use of this product can result in major injury or death.

- Do NOT use this product as a climbing or work-positioning harness. NOT intended to support the weight of a person.

⚠ WARNING! Under certain conditions, use of this product can result in injury, death, or property damage.

- Prior to use, check the product's condition and stop using immediately if you notice any damage or irregularities.
- Please follow recommended care and storage instructions. Improper care and storage can lead to decrease in performance.
- Do NOT modify or alter this product. Improper modifications and alterations can damage the product and impair function.
- Prior to use, always make sure the Logger Tool Bag (sold separately) or other bags are securely attached to this belt.

■ Check before use Check the product before each use for irregularities, wear and tear. If unfit for use, do not wear.

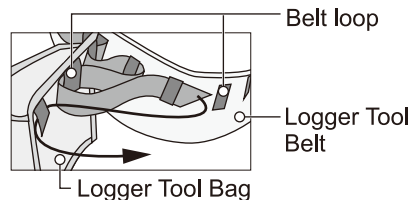
Damage to the stitching

Damage and tears on the fabric

■ Directions

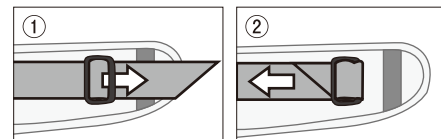
- 1 Remove the belt from this product, then pass the belt through the belt loops on Logger Tool Bag (sold separately).

※ To distribute the weight, make sure that the belt goes through all the belt loops.

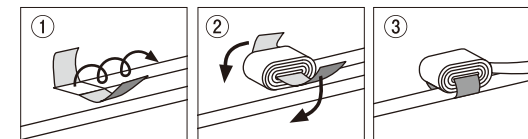


1

- 2 Wrap the tip of the belt up as shown in the figure.



- 3 Roll up the loose end of the tape and fix it.
 - ※ Inadequate procedure can cause injury.



■ Storage

- Store in a well ventilated, cool, dry place. The improper storage methods can cause the product to deteriorate quickly. Do NOT store at the following places:
 - In the original plastic bag at the time of purchase.
 - In any area that receives exposure from direct sunlight.
 - In a car trunk or other area subject to high temperatures.
- Do NOT store together with corrosive materials.

■ Care

Improper care and storage can shorten the lifespan of this product. Follow the recommendations below to extend the lifespan of your product

- Wipe away stains and spills with a damp cloth. Avoid direct sunlight and allow to air dry in a cool well ventilated area. If stored wet or soiled, mold can grow, fabric colors can transfer and can start to prematurely deteriorate.
- When this product is heavily soiled, dilute a mild soap and use a cloth to lightly rub the surface of the fabric.

■ Disposal

- Follow local rules and regulations for proper disposal.

■ Warranty

Montbell's warranty covers all defects in materials and workmanship to the original owner, for the lifetime of the product. If a product ever fails due to a manufacturing defect, Montbell will repair or replace the product at its discretion. This warranty does not cover damage(s) caused by accident, improper care, negligence, misuse, alterations or normal wear and tear.

Damage(s) not covered under warranty will be repaired at a reasonable rate.

If you would like to make a warranty inquiry, please contact Montbell Customer Service or the store of original purchase.

■ Accessories (sold separately)

The following accessories are available for use with this product.

- Logger Tool Bag M · L

■ Specifications

Style# : 1132180 Name : Logger Tool Belt Material : Nylon

Size : One size fits most (Waist) 68~99cm

All product specifications and design are subject to change without prior notice. Actual product specifications may vary.